

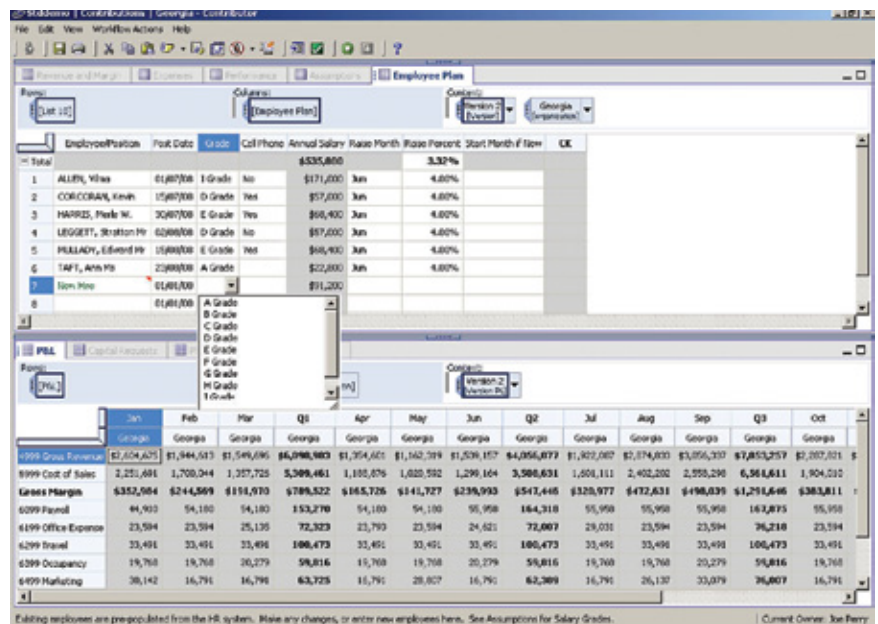
# IBM Cognos 8 Planning

## Leistung beginnt bei der Unternehmensplanung

### Überblick

**IBM® Cognos® 8 Planning bietet alles Notwendige für erstklassige Unternehmensleistung. Die Lösung hilft dabei, Ziele zu definieren und eine klare Erfolgsstrategie zu entwickeln. IBM Cognos 8 Planning liefert die Werkzeuge, mit denen Sie Ihre Strategie in konkrete Pläne, Budgets und Prognosen für Ihre Mitarbeiter und externen Partner umsetzen.**

**IBM Cognos 8 Planning wurde für Unternehmen mit komplexen Geschäftsmodellen konzipiert. Die Software integriert betriebliche und Finanzplanung in Echtzeit, um unmittelbare Einblicke in die Ressourcenanforderungen und die zukünftige geschäftliche Performance zu gewinnen. Mit ihren verteilten Verwaltungsfunktionen ermöglicht IBM Cognos 8 Planning eine lokalisierte Verantwortung für Planprozesse über Funktionen, Regionen und Geschäftsbereiche hinweg in einer einheitlichen sicheren Planungsumgebung.**



The screenshot displays the IBM Cognos 8 Planning interface. The top section shows a list of employees with columns for Employee Position, Post Date, Grade, Col/Phone, Annual Salary, Raise Month, Raise Percent, Start Month, and Flow. Below this is a financial summary table with columns for months (Jan to Oct) and rows for various financial metrics.

	Jan	Feb	Mar	Q1	Apr	May	Jun	Q2	Jul	Aug	Sep	Q3	Oct
6099 Gross Revenue	\$2,604,625	\$1,944,513	\$1,549,696	\$6,098,913	\$1,354,605	\$1,142,319	\$1,526,157	\$4,026,979	\$1,802,087	\$2,374,833	\$3,056,233	\$7,853,257	\$2,302,021
6099 Cost of Sales	2,225,491	1,708,044	1,357,725	5,389,461	1,188,876	1,020,592	1,296,164	3,505,631	1,601,111	2,402,202	2,558,236	6,561,611	1,904,010
Gross Margin	\$352,984	\$244,569	\$191,970	\$709,522	\$165,729	\$141,727	\$239,993	\$547,446	\$329,977	\$472,631	\$498,039	\$1,291,646	\$393,811
6099 Payroll	44,902	54,180	54,180	153,270	54,180	54,180	54,180	164,318	54,180	54,180	54,180	164,318	54,180
6199 Office Expense	23,594	23,594	23,594	72,323	23,594	23,594	23,594	72,323	23,594	23,594	23,594	72,323	23,594
6299 Travel	33,491	33,491	33,491	100,473	33,491	33,491	33,491	100,473	33,491	33,491	33,491	100,473	33,491
6399 Occupancy	19,768	19,768	19,768	59,816	19,768	19,768	19,768	59,816	19,768	19,768	19,768	59,816	19,768
6499 Marketing	38,142	16,791	16,791	63,725	16,791	28,827	16,791	62,389	16,791	26,137	33,079	76,007	16,791

Die browserbasierte Oberfläche ermöglicht leichten Zugriff und einfache Bedienung.

### Technische Spezifikationen

#### Leistungsstarke Geschäftsmodellbildung und Berechnung

Im Gegensatz zu Lösungen, die nicht zu Ihrem Geschäftsmodell passen, lässt sich IBM Cognos 8 Planning leicht an jede Organisation und Umgebung anpassen. Finanzanalysten können in der IBM Cognos 8 Planning-Architektur ganz einfach Geschäftsregeln und Strukturen erstellen und das Modell anschließend anpassen, wenn sich Ihre Organisation entwickelt. IBM Cognos 8 Planning lässt sich leicht an Änderungen wie zusätzliche Standorte, neue oder eingestellte Produktlinien und umstrukturierte Kostenstellen anpassen. IBM Cognos 8 Planning

wächst mit Ihrem Unternehmen. Die Modellbildungsfunktionen der Software bieten Flexibilität zur Weiterentwicklung, Vergleichen und Bewertung von alternativen Geschäftsszenarien, Bedingungen, Fällen und Annahmen. Und da IBM Cognos 8 Planning für Finanzleute konzipiert wurde, sind Sie bei der Verwaltung der Änderungen Ihres Modells oder Ihrer Annahmen nicht auf die IT-Abteilung angewiesen.

### Merkmale und Vorteile

**Schnelle Entwicklung:** Mit IBM Cognos 8 Planning können Sie ein Modell innerhalb von Tagen statt Monaten erstellen. Und Sie können Daten aus Quellen wie SAP, Oracle

oder PeopleSoft-Anwendungen importieren, um den Vorgang weiter zu beschleunigen.

**Hoch entwickelte Modellbildung:** Funktionsübergreifende Planungsprozesse basieren auf komplexer Logik und Abhängigkeiten. IBM Cognos 8 Planning liefert schnell hoch entwickelte verknüpfte Modelle, die Ihr Unternehmen in all seiner Komplexität und in allen Details genau widerspiegeln.

**Flexibilität:** Keine andere Lösung für Unternehmensplanung bietet eine so hohe Flexibilität bei der Modellbildung wie IBM Cognos 8 Planning. Sie können die zugrunde liegende Geschäftslogik sowie die Grundsätze schnell und einfach überarbeiten und die Änderungen anschließend in Echtzeit beobachten.

**Finanzfreundlichkeit:** Bei IBM Cognos 8 Planning brauchen Sie keine obskuren Programmiersprachen zu beherrschen oder Skripte zu erstellen. Die Kontrolle über die Anwendung bleibt bei den Finanzplanern und nicht bei der IT, wie dies bei anderen Lösungen erforderlich ist.

## Wenden Sie weniger Zeit für den Prozess auf und mehr für die Analyse

Mit der in beide Richtungen funktionierenden Hochgeschwindigkeitsberechnungs-Engine von IBM Cognos 8 Planning können Sie innerhalb weniger Minuten Modelle bewerten und Annahmen testen, um wirklich informierte geschäftliche Entscheidungen zu treffen. IBM Cognos 8 Planning macht unproduktive

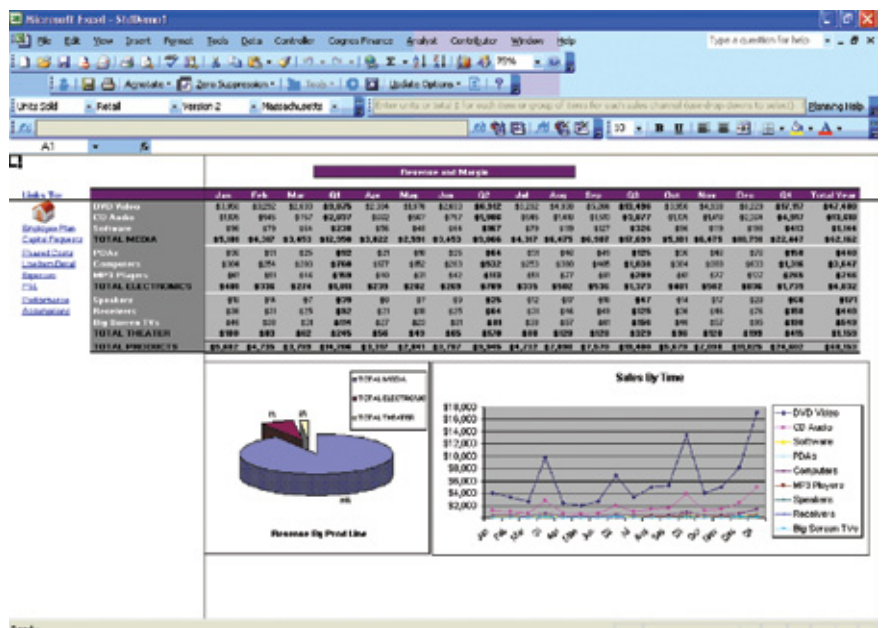
Tabellenkalkulationsaktivitäten wie die Suche nach Zahlen, die Reparatur von Verknüpfungen und Debugging-Macros überflüssig. Stattdessen bietet IBM Cognos 8 Planning ausgereifte Funktionen wie Break-Back, multidimensionales Slicing-and-Dicing und Drill-down, damit Sie Ihre Daten vollständig und effizient explorieren können. IBM Cognos 8 Planning ermöglicht Echtzeit-Informationsflüsse für flexible rollierende Prognosen und besseren Einblick in die zukünftige operative Leistung.

**Break-Back:** Dieses einzigartige Merkmal verteilt auf einer hohen Ebene angesiedelte, von oben nach unten festgelegte Zielvorgaben automatisch über sämtliche Profile – wie etwa Ist-Daten aus vergangenen Berichtszeiträumen oder projizierte saisonale Effekte – und über mehrere Dimensionen wie Produkte, Kunden, Gebiete und Zeiträume, ohne dass

spezielle Geschäftsregeln definiert werden müssen.

**Multidimensionale Analyse:** IBM Cognos 8 Planning macht es einfach, Daten über mehrere Dimensionen, Perspektiven oder Versionen hinweg zu vergleichen und zu manipulieren. So können Sie zum Beispiel Zielvorgaben zwischen Teams und Einzelpersonen mit den derzeitigen und historischen Ist-Daten und mit externen Richtwerten vergleichen, um die Machbarkeit und Kohärenz der Zielvorgaben schnell zu prüfen.

**Einheitliche Sicht:** IBM Cognos 8 Planning bietet eine einheitliche Sicht Ihres Plans mit zentralen Metriken und den wesentlichen zugrunde liegenden Informationen. Mit einer einheitlichen Version der Unternehmensrealität können Sie Ihre Zeit darauf verwenden, kaufmännische Entscheidungen zu treffen, anstatt die Definitionen und Richtigkeit von Daten zu diskutieren.



Die Microsoft Excel®-Oberfläche bietet Anwendern mit komplexen Anforderungen Leistung und Erweiterbarkeit

### **Starke Partizipation über das gesamte Unternehmen hinweg**

#### *Eine intelligentere Methode zum Sammeln von Informationen*

Mit IBM Cognos 8 Planning können Organisationen ganz einfach Tausende Mitarbeiter in den Planungsprozess einbeziehen und über Geschäftsbereiche und Regionen hinweg Daten von Managern und Mitarbeitern sammeln. Die Anwender arbeiten gleichzeitig, sie bekommen jedoch trotzdem schnelle Serverreaktionszeiten, da IBM Cognos 8 Planning auf Anwenderperformanz hin optimiert ist. Der Client fragt nur bei Bedarf Daten vom Server ab und speichert nur Daten, die sich geändert haben. Komplexe Berechnungen werden beim Client vorgenommen, so dass die Anwender eine sofortige Rückmeldung bekommen und der Server in Zeiten intensiver Nutzung nicht unnötig beansprucht wird.

Zur Steigerung der Flexibilität bietet IBM Cognos 8 Planning eine Microsoft® Excel®-Oberfläche – eine vertraute, praktische Alternative zum bekannten IBM Cognos-Webbrowser. Der Browser bietet Entscheidungsträgern und ihren Mitarbeitern einfache kontrollierte Partizipation an der Planung, Budgetierung und Prognose bei minimaler Störung, damit sie sich auf ihre Kernaufgaben konzentrieren können. Und die Microsoft Excel-Oberfläche gibt Finanzleuten und anderen Anwendern mit anspruchsvollerem Bedarf die Flexibilität, detaillierte eigene oder Schattensysteme mit Unternehmensplänen, Budgets und Prognosen zu integrieren.

Um IBM Cognos 8 Planning zu nutzen, öffnen die Anwender einfach Microsoft Excel oder einen Webbrowser und bekommen damit unmittelbaren Zugriff auf einen vollständigen sicheren Satz verbundener rollenspezifischer Planungsvorlagen. Die Anwender können diese schnell durchgehen, bei Bedarf Daten eingeben und die berechneten Ergebnisse und Übersichten vor der Eingabe prüfen.

### **Überbrücken Sie die Sprachbarriere zwischen der Finanzabteilung und dem kaufmännischen Bereich:**

Die Anwender von IBM Cognos 8 Planning geben operative Daten in Form von Zahlen oder Text in ihrer eigenen Sprache und nicht in unvertrauten Finanzausdrücken ein. So gibt ein Anwender z. B. die Anzahl verkaufter, gekaufter oder benötigter Einheiten ein. IBM Cognos 8 Planning benutzt vordefinierte Formeln, um Informationen in Finanzdaten wie Bruttoumsatz, Reinertrag oder Ertrag pro Aktie zu übersetzen. Das Ergebnis: mehr Klarheit und höhere Genauigkeit.

**Flexible Dateneingabe:** IBM Cognos 8 Planning Vorlagen sind leicht zu implementieren und einfach zu bedienen. Die Anwender geben nur Daten ein, die für ihre jeweiligen Funktionsbereiche relevant sind. Die Durchsetzung von Unternehmensstrategien wird durch Validierungsregeln erleichtert, mit denen die Dateneingabewerte vor der Eingabe geprüft werden. Vorlagen lassen sich durch Neuausrichten von Spalten und Zeilen und Anzeigen oder Ausblenden von leeren oder mit Nullwerten besetzten Feldern ganz einfach anpassen.

**Minimaler Schulungsaufwand:** Da IBM Cognos 8 Planning intuitiv verständlich ist und entweder einen Webbrowser oder die Microsoft Excel-Oberfläche unterstützt, sind kaum Schulungen erforderlich.

### **Weitreichende**

**Anpassungsmöglichkeiten:** IBM Cognos 8 Planning verbindet ausgereifte Planungs- und Analysefunktionen miteinander, um die Produktivität und Genauigkeit zu steigern und den Anwendern die Möglichkeit zu geben, ihre Sicht des Planungsprozesses verstärkt selbst zu bestimmen. Zu diesen ausgereiften Merkmalen gehören: Hierarchieunterstützung, Sortieren und Ausblenden, fixierte Bereiche, Anwendertabverwaltung, Kalenderauswahl, Zoom und Word Wrap. Mithilfe dieser Funktionen können die Planer kohärente, hoch entwickelte Sichten der Organisation entwickeln und einen weiteren Kontext für die Prognosedateneingabe liefern.

### **Rationalisiertes Workflow Management**

Nach der Eingabe der erforderlichen Informationen können Anwender von IBM Cognos 8 Planning ihre Arbeit entweder zur späteren Verwendung speichern oder zur Prüfung einreichen. Die designierten Prüfer können den Arbeitsablaufstatus mithilfe von intuitiven farbigen Symbolen jederzeit schnell überwachen - noch nicht begonnen, laufend oder zur Prüfung bereit. Die Prüfer können E-Mails entsprechend Hierarchie oder Arbeitsablaufstatus an Gruppen verschicken, wodurch schnelle, einfache Kommunikation

möglich ist. Nach der Eingabe zeigt eine anpassbare Oberfläche die Einzelheiten einzelner Eingaben, einen Überblick über alle Eingaben oder eine Kombination aus beidem an. Die Gesamtsummen werden angegeben, und Bereiche aufgezeigt, die überarbeitet werden müssen. Die Prüfer können Änderungen anfordern und wenn in letzter Minute Überarbeitungen erforderlich sind, können die Summen angepasst werden, ohne die Genauigkeit zu beeinträchtigen.

**Web-Client oder Rich Microsoft Excel-Client:** Bei IBM Cognos 8 Planning können Anwender unmittelbar die Oberfläche wählen, die ihren Anforderungen am besten entspricht. Der Web Client bietet einfache Bedienung und minimale Wartung, während der Microsoft Excel-Client Anwendern eine vertraute praktische Alternative bietet. So oder so kommt den Anwendern eine leistungsstarke

flexible Planung, Budgetierung und Prognose sowie unternehmensweite Skalierbarkeit, kollaborativer Arbeitsablauf und hoher Nutzerkomfort Gute.

### Beobachten Sie die Partizipation

- **ganz einfach:** IBM Cognos 8 Planning überwacht automatisch den gesamten Planungsprozess und liefert den Status aller Beteiligten, damit der Planungszyklus mit der Geschwindigkeit des schnellsten Beitragenden vorankommt und nicht mit der des langsamsten. Die Lösung fördert außerdem den hilfreichen Dialog zwischen Teilnehmern, wodurch die Zyklen weiter optimiert werden.

**Mobile Planung:** Sie können jederzeit und überall planen, ohne eine Netzwerkverbindung zu benötigen. IBM Cognos 8 Planning weiß, wann die Anwender Pläne zur Offline-Bearbeitung austragen, und die

Lösung synchronisiert die Pläne und Prognosen bei der Neueintragung automatisch.

**Echtzeitaggregation:** IBM Cognos 8 Planning aggregiert Aktualisierungen von Plänen und Ergebnissen umgehend und zeigt Ihnen die Auswirkungen neuer Prognosen und Planbeiträge in Echtzeit, ohne nächtliche Stapelverarbeitung oder Anwenderaussperrungen.

### Die verteilte Planung verschafft dem gesamten Unternehmen mehr Einfluss

**Lokalisierte Zuständigkeit für die Planung**  
IBM Cognos 8 Planning verleiht den finanziellen und operativen Planadministratoren, die einen unternehmensweiten Planungsprozess unterstützen, Kompetenz und Kontrolle. Ein zentrales Element bei der Planung und Prognose ist die Geschwindigkeit. Die Möglichkeit, einen Planungszyklus - von den Führungskräften bis hin zu den Planern an vorderster Front und zurück - umzukehren, ist für die Wahrung der Genauigkeit und Verantwortlichkeit wesentlich. Warum sollten Sie auch eine 24-stündige Bearbeitungszeit für zentrale Vorgänge wie das Hinzufügen von Anwendern, das Verschieben von Daten oder das Erstellen von Berichten in Ihren Planungsprozess einbauen? Warum sollte Tokio darauf warten müssen, dass New York einen Prozess auslöst, wenn Sie in einer globalen Umgebung tätig sind? Die verteilte Administration und lokalisierte Verantwortung für den Planungsprozess beseitigt erhebliche Verzögerungen, während der Gesamtplanadministrator weiterhin die Kontrolle behält.

The screenshot displays the IBM Cognos 8 Planning interface with three main data views:

- Revenue and Margins:** A table showing sales data for various product categories (e.g., DVD Video, CD Audio, Software) across months (Feb to Sep) and quarters (Q2, Q3, Q4).
- Expenses:** A table showing expense data for different account types (e.g., 6000 Salaries, 6010 Benefits) across months (Jun to Aug) and quarters (Q2, Q3, Q4).
- Summary Table (2009):** A table summarizing key financial metrics for the year 2009, broken down by quarter (Q1, Q2, Q3, Q4).

Item	Q1	Q2	Q3	Q4
2009 Gross Revenue	\$2,609,675	\$1,944,113	\$1,549,096	\$6,1
2009 Cost of Sales	2,251,691	1,700,244	1,357,726	52
Gross Margin	\$352,984	\$244,569	\$191,970	\$1
2009 Payroll	54,030	54,230	54,000	1
2009 Office Expense	23,594	23,594	23,135	1
2009 Travel	33,491	33,491	33,491	1
2009 Occupancy	19,760	19,760	20,279	1
2009 Marketing	20,142	20,791	20,791	1
2009 Depreciation	24,795	23,058	25,971	1
Total Expense	\$195,422	\$181,332	\$183,648	\$2
Net Profit	\$157,561	\$63,236	\$8,321	\$2

Weitreichende Anpassungsmöglichkeiten für einen genaueren Planungsbeitrag.

# IBM Cognos 8 Planning

**Online-Verwaltung:** Bei IBM Cognos 8 Planning können Sie Datenstrukturen Anwenderzugriffsrechte, Modellparameter und viel mehr ändern, ohne dass das System offline geht. Sie bekommen die durchgehende Verfügbarkeit, auf die globale Unternehmen nicht verzichten können.

**Verteilte Verwaltung:** IBM Cognos 8 Planning ermächtigt multiple Administratoren über die gesamte Organisation hinweg oder weltweit, ihren Teil des Plans zu beherrschen, um eine rechtzeitige und fehlerfreie Planerstellung sicherzustellen. Keine 24-stündige Bearbeitungszeit für einfache Verarbeitungsanforderungen.

**Richtig dimensionierte Planung:** Bei IBM Cognos 8 Planning können Modelle groß oder klein, verknüpft oder unabhängig sein. Der Planer bestimmt die Größe und den Maßstab, nicht die Technologie. Und die Möglichkeit zur Verbindung und Umwandlung von operativen Plänen mit bzw. zu Finanzplänen ist eingebaut.

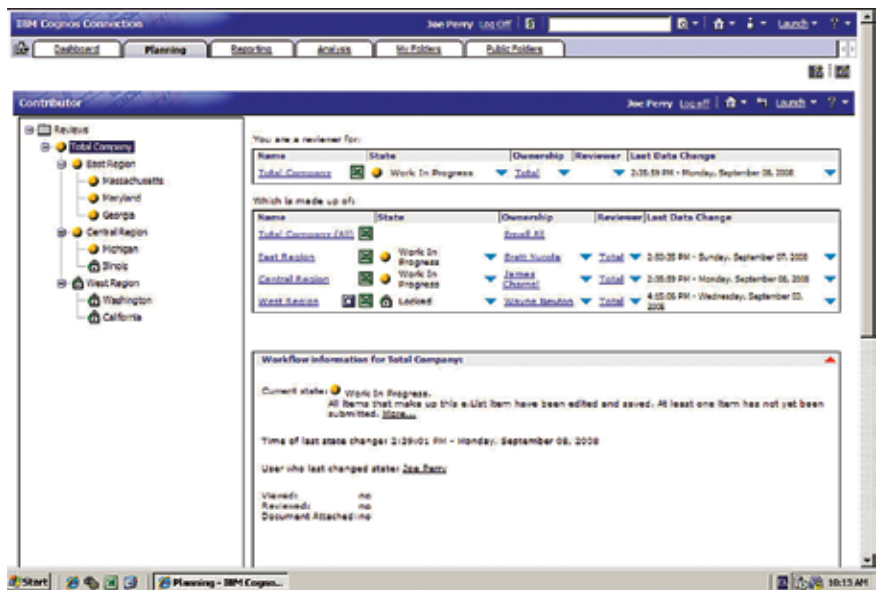
## Flexible unternehmensübergreifende Sicherheit

IBM Cognos 8 Planning verwaltet die Sicherheit mit völliger Flexibilität. Fortgeschrittene vorab definierte Auswahloptionen sorgen dafür, dass die Anwender nur die Vorlagen oder Teile von Vorlagen sehen, die sie benötigen. Die Anzeigeoptionen können für gesamte Geschäftsbereiche, Arbeitsgruppen oder sogar einzelne Personen festgelegt werden. Detaillierte Anweisungen - einschließlich von individuellen

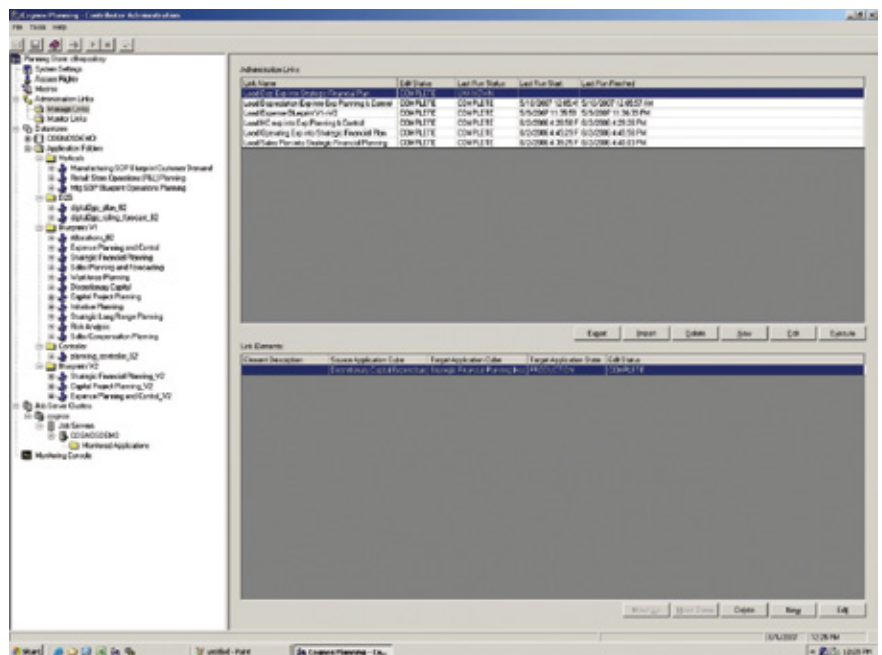
Überschriften und Ausklappfeldern mit optionalen Weblinks - können auf die einzelnen Vorlagen zugeschnitten werden, damit relevante Informationen und Erwartungen immer kommuniziert werden.

Die Anwender-Authentifizierung über ein einzelnes Login bietet den

Administratoren die Möglichkeit, Sicherheitsfunktionen über alle IBM Cognos-Lösungen mit gemeinsamen Anwendern, Anwendergruppendefinitionen und angemessener Kontrolle der Rechte einzelner Anwender zur Anzeige und Änderung von Daten hinweg zu kontrollieren und gemeinsam zu



Ein rationalisiertes Workflow Management verfolgt die Partizipation schnell und einfach.



Verwaltungsfunktionen sind verteilt und lokalisiert, um Engpässe zu vermeiden.

nutzen. Eine einzige Anmeldung kann dem Anwender Zugriff auf alle Anwendungen geben. Der Zugriff auf Planungsinformationen ist mit dem IBM Cognos-Sicherheitsmodell integriert, so dass gültige Anwender optimalen Datenzugriff bekommen.

## Überblick über die Merkmale

### Planen Sie für mehr Leistung.

IBM Cognos 8 Planning verbessert und erweitert Anwendungen von Oracle und SAP über seine zertifizierte Integration mit SAP NetWeaver. Mit dieser Lösung können Unternehmen ihre vorhandenen strategischen Investitionen optimieren und gleichzeitig von allen Vorteilen einer bewährten Planungslösung profitieren - hohe Frequenz, hohe Partizipation, automatische Arbeitsabläufe und Freigaben, maximale Kontrolle und

eine einheitliche minutengenaue Sicht des Unternehmens. IBM Cognos 8 Planning bietet sowohl einen breiten Funktionsumfang als auch einfache Bedienung.

### Unternehmensleitung und Kontrolle

IBM Cognos 8 Planning sorgt bei wesentlichen und aufwändigen Geschäftsprozessen für Prozess- und Datenintegrität. Die Lösung ermöglicht eine äußerst skalierbare und flexible Planung einschließlich von strukturierten Arbeitsabläufen und Kooperation, Datenmanagement, Versionskontrolle und die notwendige Modellbildungsflexibilität zur Unterstützung einer breiten Palette integrierter Unternehmensplanungsanwendungen.

### Breiter Funktionsumfang

IBM Cognos 8 Planning bietet eine beachtliche Flexibilität, eine breite Palette integrierter Merkmale sowie einmalige Funktionen wie z. B. Anmerkungen und Break-Back. Die Planung von oben nach unten geht ganz einfach: Die Anwender können sogar komplexe What-if-Analysen durchführen, indem sie Befehle direkt in Zellen, Zeilen und Spalten eingeben.

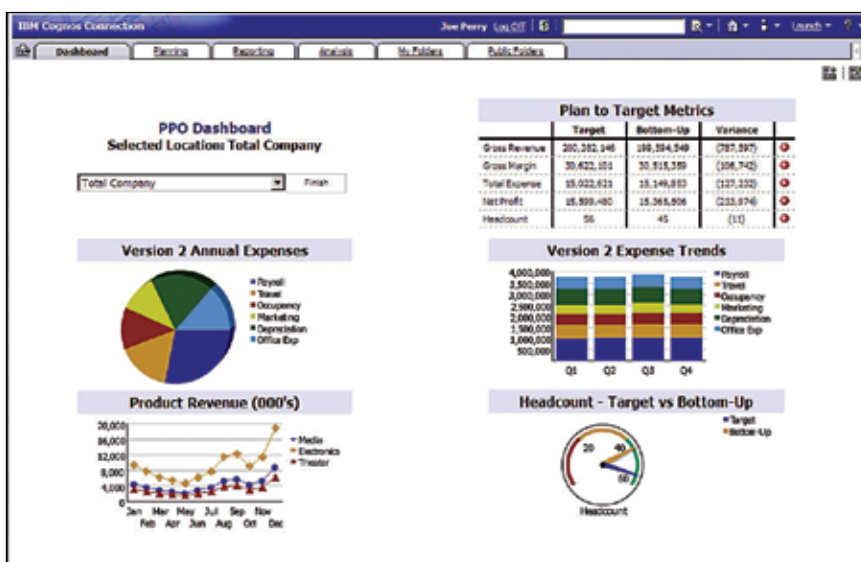
### Verknüpfen von persönlichen

### Tabellenkalkulationen mit Unternehmensplänen

Bei IBM Cognos 8 Planning können die Anwender von Tabellenkalkulationen persönliche Modelle und Desktopeinzelheiten direkt mit dem Unternehmensplan verknüpfen. Der Plan wird synchronisiert, wenn sich die Tabellenkalkulationsinformationen ändern, so dass Verbindungen zu hoch entwickelten Modellen hergestellt, das Risiko reduziert und der Übergang zu einem unternehmensweiten Planungs- und Prognosestandard erleichtert werden.

### Vollständige Scorecard- und Berichtsintegration

IBM Cognos 8 Planning ist ein Eckstein der IBM Cognos Performance Management-Plattform, die marktführende Lösungen für die Management- und Finanzberichterstattung, für die Analyse, für Scorecards und Dashboards sowie für die Ereignisfeststellung und Meldung bietet.



Berichterstellung in Echtzeit auf einer umfassenden Plattform.

## IBM Cognos BI und Performance-Management

IBM Cognos Lösungen für Business-Intelligence (BI) und Performance-Management bieten erstklassige Software, Unterstützung und Services in den Bereichen unternehmensspezifische Planung, Konsolidierung und BI, die es Unternehmen ermöglichen, ihre finanzielle und betriebliche Leistung zu planen, zu verstehen und zu steuern. In IBM Cognos Lösungen sind Technologie, Analyseanwendungen, Best Practices und ein umfangreiches Netzwerk von Partnern vereint. So erhalten Kunden eine offene, anpassungsfähige und umfassende Performancelösung. Mehr als 23.000 Kunden in über 135 Ländern weltweit arbeiten mit IBM Cognos Lösungen.

Wenn Sie mehr erfahren oder einen Ansprechpartner kontaktieren möchten, besuchen Sie uns unter:  
[www.ibm.com/cognos](http://www.ibm.com/cognos).



© Copyright IBM Corporation 2009

IBM Deutschland GmbH  
70548 Stuttgart  
[ibm.com/de](http://ibm.com/de)

IBM Österreich  
Obere Donaustraße 95  
1020 Wien  
[ibm.com/at](http://ibm.com/at)

IBM Schweiz  
Vulkanstrasse 106  
8010 Zürich  
[ibm.com/ch](http://ibm.com/ch)

Produced in Canada  
März 2009  
Alle Rechte vorbehalten.

IBM, das IBM Logo und [ibm.com](http://ibm.com) sind Marken der IBM Corporation in den USA und/oder anderen Ländern. Sind diese und weitere Markennamen von IBM bei ihrem ersten Vorkommen in diesen Informationen mit einem Markensymbol (® oder ™) gekennzeichnet, bedeutet dies, dass IBM zum Zeitpunkt der Veröffentlichung dieser Informationen Inhaber der eingetragenen Marken oder der Common-Law-Marken (common law trademarks) in den USA war. Diese Marken können auch eingetragene Marken oder Common-Law-Marken in anderen Ländern sein. Eine aktuelle Liste der IBM Marken finden Sie auf der Webseite „Copyright and trademark information“ unter [ibm.com/legal/copytrade.shtml](http://ibm.com/legal/copytrade.shtml).

Microsoft, Windows, Windows NT und das Windows-Logo sind Marken der Microsoft Corporation in den USA und/oder in sonstigen Ländern.

Oracle eBusiness-Suite ist eine Marke oder eingetragene Marke der Oracle Corporation.

PeopleSoft ist eine eingetragene Marke von PeopleSoft Inc.

Vertragsbedingungen und Preise erhalten Sie bei den IBM Geschäftsstellen und/oder den IBM Business Partnern.

Verweise in diesen Informationen auf Websites anderer Anbieter werden lediglich als Service für den Kunden bereitgestellt und stellen keinerlei Billigung des Inhalts dieser Websites dar. Das über diese Websites verfügbare Material ist nicht Bestandteil des Materials für dieses IBM Produkt. Die Verwendung dieser Websites geschieht auf eigene Verantwortung.