



ASCENTION INFORMATION MANAGEMENT

>> PERFORMANCE MANAGEMENT & CONTROLLING

Facts



>> *Firmensitz in Friedrichshafen,
Zentrale in Deutschland*

STANDORTE

- >> Friedrichshafen [DE]
- >> St. Gallen [CH]
- >> Wien [AT]
- >> London [UK]

MITARBEITER

- >> 30+ Angestellte
- >> ~ 5+ freie Berater

GESCHÄFTSFÜHRUNG

- >> Peter Smoly [DE, AT, CH]
- >> Mario Schmalzl [DE]
- >> Uwe Weimer [CH]

ALLIANZEN

- >> IBM Cognos
- >> Microsoft
- >> Fachhochschule St. Gallen

Business Areas

Performance Management & Controlling

- >> Corporate Performance Management
- >> Business Intelligence
- >> Controlling
- >> Datawarehousing

Output-management

- >> Optimierung &
- >> Redesign Dokumenten-Output - Prozesse

Contracting

- >> Business Intelligence - Projektsteuerung
- >> Lieferantenmanagement
- >> Sourcing

Expertise

DAS ASCENTION CONSULTING TEAM ...

- >> kommt aus Fachabteilungen von Unternehmen sowie von Unternehmensberatungen (Fach- u. Branchenexpertise)
- >> ist zertifiziert von BI-Herstellern (IBM Cognos, Microsoft)
- >> wird von Projektleitern mit mehr als 10 Jahre BI-Expertise geführt

IN DER ASCENTION ACADEMY ...

- >> arbeiten wir an neuen Innovationen und Methoden
- >> werden unsere Fach- und Tool Erfahrungen weitergegeben
- >> trainieren wir speziell entwickelte Projektmanagement- und Kommunikationspraktiken



ascention Skulptur

>> ascention berät Sie aus einer Hand und führt Sie nachhaltig zum Erfolg.

Statement

>> Das ascention Rezept besteht aus betriebswirtschaftlichen Themenlösungen mit praxiserprobtem sowie universitärem Background. Der rasche pay-back Effekt und der nachhaltige Nutzen stehen im Mittelpunkt unseres Handelns. <<

>> Den maximalen Nutzen erreichen ascention Kunden durch den Einsatz des Lösungsportfolios, bestehend aus einer übergreifenden Management Scorecard und dessen Methoden sowie Lösungen auf Fachabteilungs- und Prozessebene.

Placement

WAS WIR FÜR SIE TUN ...

Nutzen durch Innovation

>> *Zertifizierte Konzepte & Technologien die Risiken und Kosten minimieren.
BARC Studie über ascention „user-driven datawarehouse Konzept“*

Von BI-Herstellerparadigmen unabhängig werden

>> *Jahrzehnte erfolgreiche Konzepte bringen nachhaltigen Nutzen*

Sicherung von BI-Know-how

>> *Coaching von BI-Verantwortlichen oder Übernahme gesamter BI-Services*

Einsatz von Marktführer Technologie

>> *Kosten/ Nutzen Effekt steht im Vordergrund*

Corporate Solutions

St. Galler Management Scorecard™

>> *Die Top Kennzahlen nach fünf Perspektiven*

user-driven datawarehouse

>> *Aufwandsreduktion des erforderlichen Daten-Managements um bis zu 50 %*

corporate finance

>> *Integrierte Finanzplanung, Unternehmensplanung*

corporate sales planning

>> *Vertriebsplanung nach 5 unterschiedlichen Prozessen*

sales discovery analysis

>> *Kundenbindung, Vertriebsanalyse & Reporting*



Corporate Solutions

procurement

>> *Strategischer Einkauf, Beschaffungsmanagement, Kennzahlen*

corporate processes

>> *Prozesskostensimulation*

value analyzer

>> *Analyse und Simulation von Kennzahlen auf Relevanz*

data mining

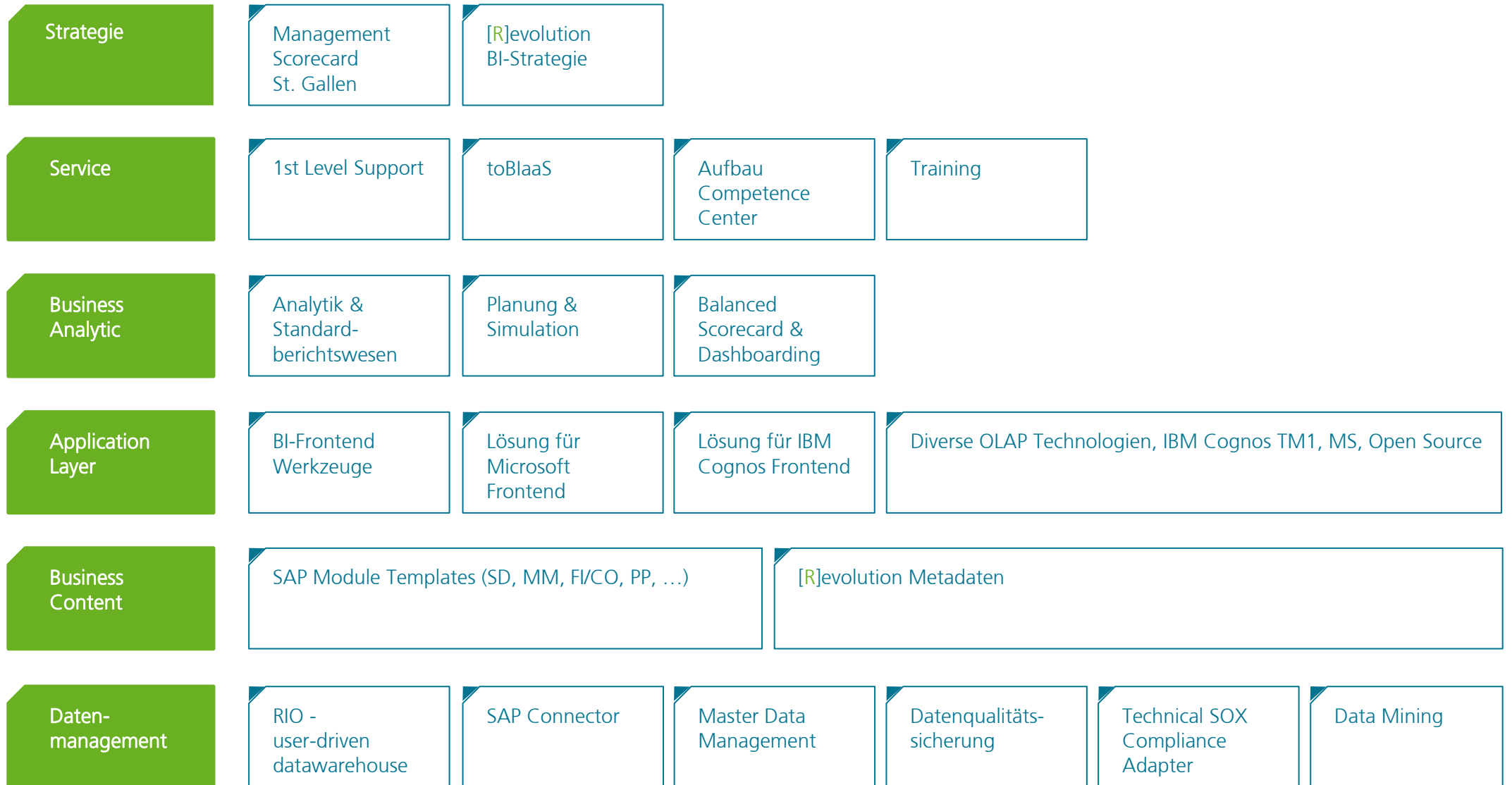
>> *Erfolgreiche Daten-Szenarien für die Wirtschaft*

PARM

>> *Project Accounting & Risk Management*



[R]evolution Gesamtkonzept 4 SAP /R3

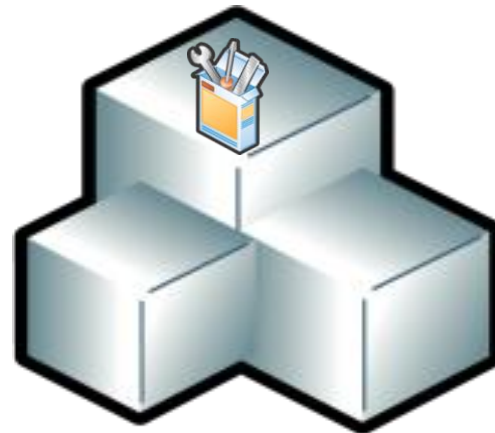
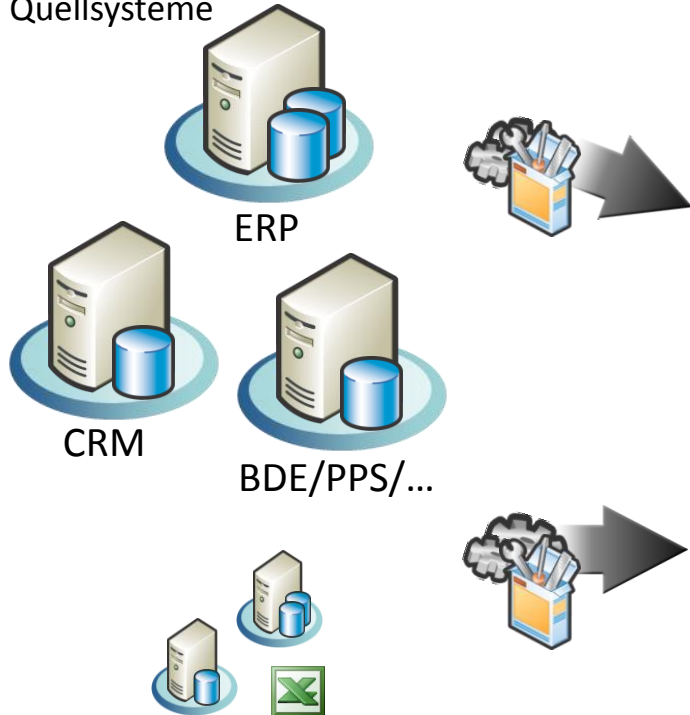


user-driven datawarehouse Architektur

ascention 

Frontend 

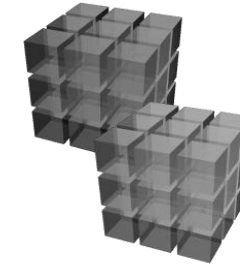
Quellsysteme



ascention 
information management gmbh

user-driven datawarehouse

sonstige Datenquellen



OLAP



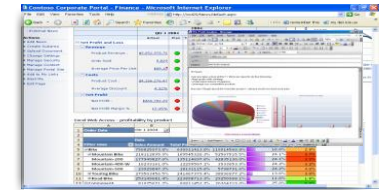
Webservices/SOA



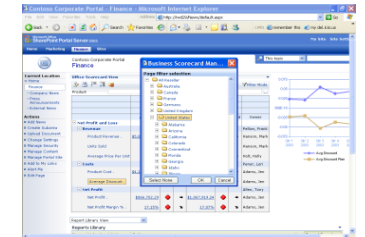
Datamining



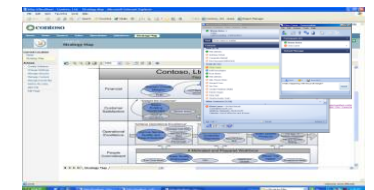
EDI, Kundenportal, ...



Dashboards/KPI



Analyse



Planung



Reporting

Datenmanagement



Cockpit



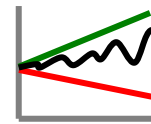
Reporting



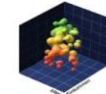
Konsolidierung



Analyse



Planung



Data Mining

Direktzugriff



Microsoft



Cognos



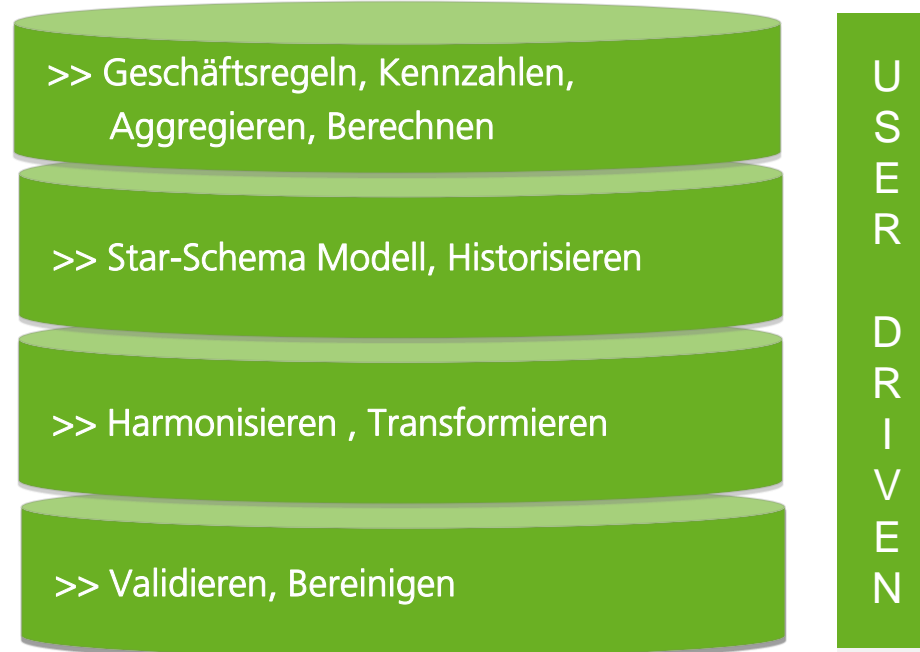
TM1



Diverse

Sicherheit im Sinne von ...

- >> Automatisiert Ihr BI Projekt – Einhaltung Ihres Projektbudgets
- >> Reduziert den Aufwand für Ihr BI- Projekt auf die Hälfte!
- >> Macht Sie unabhängig von ERP- und BI- Frontend- Systemen.
- >> Sichert Know-how im eigenen Haus



ERP, CRM, ..
INFOR, Lawson
IFS, ProAlpha, ..



BI-Frontend
Ebene

user-driven dwh
Frontend

OLAP Ebene
verschiedene Anbieter

Analyse/ Business
Logik- Ebene

Physische
Ebene

Konsolidierungs-
Ebene

Datenqualitäts-
Ebene

Quellsystem-
Adapter

Partnership



>> Mehrjähriger
COGNOS GOLD Partner



>> Mehrjähriger
MICROSOFT GOLD Partner



>> Mehrjähriger
Kooperations-Partner

Head of Management



peter smoly
geschäftsführer



uwe weimer
geschäftsführer



mario schmalzl
managing consultant



bernd gisinger
managing consultant



wolfgang latschen
head of strategic
solutions

Kontakt

DEUTSCHLAND

otto-lilienthal-straße 2
88046 friedrichshafen

t. +49.7541.95283-0

geschäftsführer
peter smoly

ÖSTERREICH

wimbergergasse 14-16
1070 wien

t. +43.1.5224322

geschäftsführer
peter smoly

SCHWEIZ

teufenerstrasse 25
CH-9000 st. gallen

t. +41.79.3495272

geschäftsführer
uwe weimer
peter smoly

WEB

www.ascention.com
info@ascention.com